

Coming-ova metodologija implementacije IT infrastrukture



5. IT konferencija

Kako prilagoditi model poslovanja
i ponašanja uslovima krize - IT odgovor

Dragan Stanković
Coming Computer Engineering



Koji su pokazatelji bitni i kako ih predstaviti

Merila koja se odnose na spravu

- Broj sati u upotrebi na nedeljnom nivou
- Broj potrošenih kalorija po jednom korišćenju
- Grupe mišića u upotrebi

Merila koja se odnose na korisnika

- Broj smanjenih kilograma od početka programa za vežbanje
- Broj kilograma planiranih da se smanje
- Potrebno vreme da se istrči 100/200/500 metara
- ***Koliko se promenio izgled od početka vežbanja?***



Uspešnost poslovanja je merilo vrednosti IT-ja

$$\text{Vrednost IT-a} = \frac{\text{Uspešnost poslovanja}}{\text{Investicije u IT}}$$

visoko

Sagledavanje poslovnog učinka IT-a

nisko



IT ne doprinosi

IT isporučuje tehnologiju

IT direktno utiče na uspešnost poslovanja



Vrednovanje IT-a

“IT ne doprinosi poslovanju”

- *Nepouzdanost pruženih usluga i inicijativa*
- *Neadekvatno upravljanje sa poslovnim inicijativama*
- *Pomešani poslovni rizici sa IT rizicima*

“IT isporučuje samo tehnologiju”

- **Objavljivanje IT karakteristika u tehničkom smislu bez direktnog značenja za samo poslovanje**
- **Realizacija IT ciljeva koji nisu vezani za bitne ključne poslovne rezultate**
- **Nemogućnost da se spoznaju poslovne inicijative i problemi u celini, a ne samo u domenu IT-a**



Coming IT rešenja u cilju uspešnog poslovanja

- IT direktno utiče na uspešnost poslovanja
 - Ciljevi Coming rešenja:
 - Kreativna primena IT-a kojom se stvaraju:
 - najpouzdanija,
 - najefikasnija i
 - najjeftinija rešenja.
 - Neprekidna briga o evoluciji tih rešenja.
- Vodeći neprekidnu brigu tim rešenjima obezbeđujemo da evolucija bude jednostavna i ekonomična.
- Nude se rešenja, a ne lista opreme i software

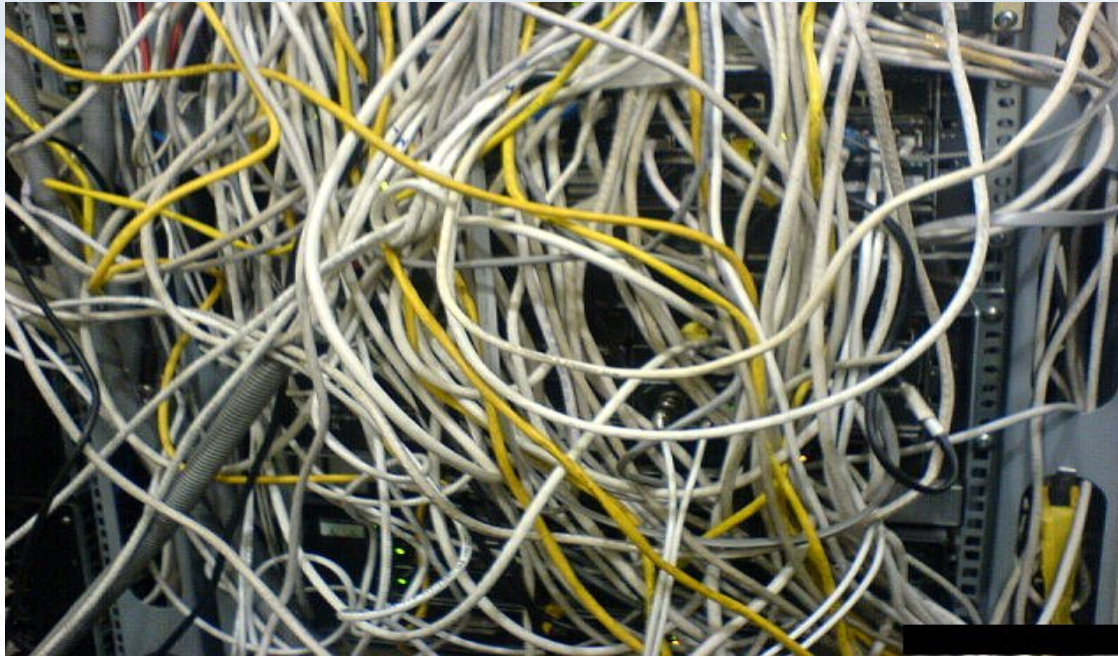


Elementi predloga Coming rešenja

- Dokumentovana analiza postojeće infrastrukture i preduslovi za uspešnu integraciju rešenja
- Prikaz ROI i TCO,
- Izrada pilot projekta,
- Plan implementacije sa vremenskim odrednicama
- Plan i sadržaj obuke,
- Plan završnih testova,
- Izrada plana održavanja i podrške



Dokumentovana analiza postojeće infrastrukture i preduslovi za uspešnu integraciju rešenja



- **Analiza postojeće infrastrukture,**
- **Preduslovi za implementaciju,**
- **Izrada dokumentacije**



Prikaz ROI i TCO



- Finansijski aspekt rešenja
- Povraćaj uložениh sredstava
- Ukupna vrednost dodatnih ulaganja
- “Soft benefits”



Izrada pilot projekta



- Pilot projekat na Coming-ovoj opremi,
- Pilot projekat na delu opreme korisnika,
- Procena uspešnosti projekta



Plan implementacije sa vremenskim odrednicama



- mogućnost hitne implementacije
- definisanje početka
- prolazno vreme
- završetak implementacije



Plan završnih testova



- Da li rešenje radi kako je predviđeno i dokumentovano ?
- Ima li nekih nepravilnosti ?



Izrada plana održavanja i podrške



- Preventivno održavanje
- Adaptivno održavanje
- Incidentno održavanje
- Vreme odziva



Povežite merenja uspešnosti poslovanja sa IT aktivnostima i inicijativama

Umesto:

- ERP rešenje
- Izgradnja IT infrastrukture
- Mreža u radu
- Instalacija CRM-a

Koristiti:

- Promena poslovnog procesa
- Podrška poslovom rastu
- POS u radu
- Pridobijanje novih i zadržavanje postojećih klijenata

IT inicijative = poslovne inicijative



Pitanja ?

